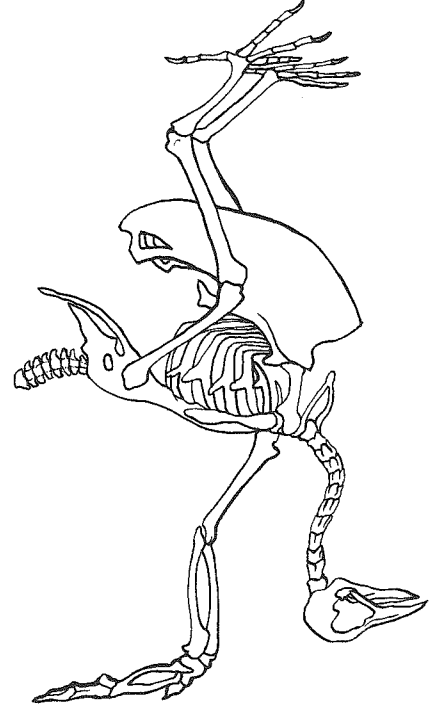


## Vývojové znaky ptáků

1 Na vyobrazené kostře ptáka vyhledej, vybarvi a popiš tyto části:

běhák, hřeben kosti hrudní, kost klíční, kost krkavčí, páteř (viditelná část), lebka, kostra křídla



2 Následující tvrzení označ buď za pravdivá, nebo nepravdivá (P; N):

Všichni ptáci mají schopnost létat. ....

Ptáci nemají ozubené čelisti. ....

Vnější kostru ptáku tvoří perí. ....

Někteří ptáci jsou živorodí. ....

Většina ptáků si staví hnízdo. ....

Odpověz na následující otázky:

3 Proč se skorápka vejce rozklápává na bok?

Proč se nedoporučuje před skladováním povrch vajec omývat?

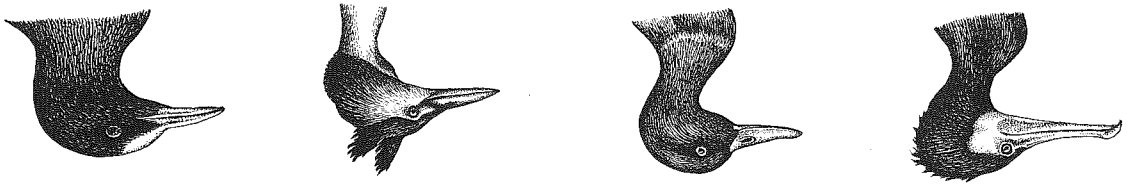
4 Proč se vejce skladují špičkou dolů?

4 Rozděl uvedené druhy ptáků na krmivé a nekrmivé: holub domácí, kachna divoká, ještěb lesní, bazant polní

.....  
 .....  
 .....

## Vodní ptáci

1 Urci vyobrazené ptáky. Uveď, jak souvisí tvar jejich zobáku se způsobem získávání potravy:



a) ..... b) ..... c) ..... d) .....

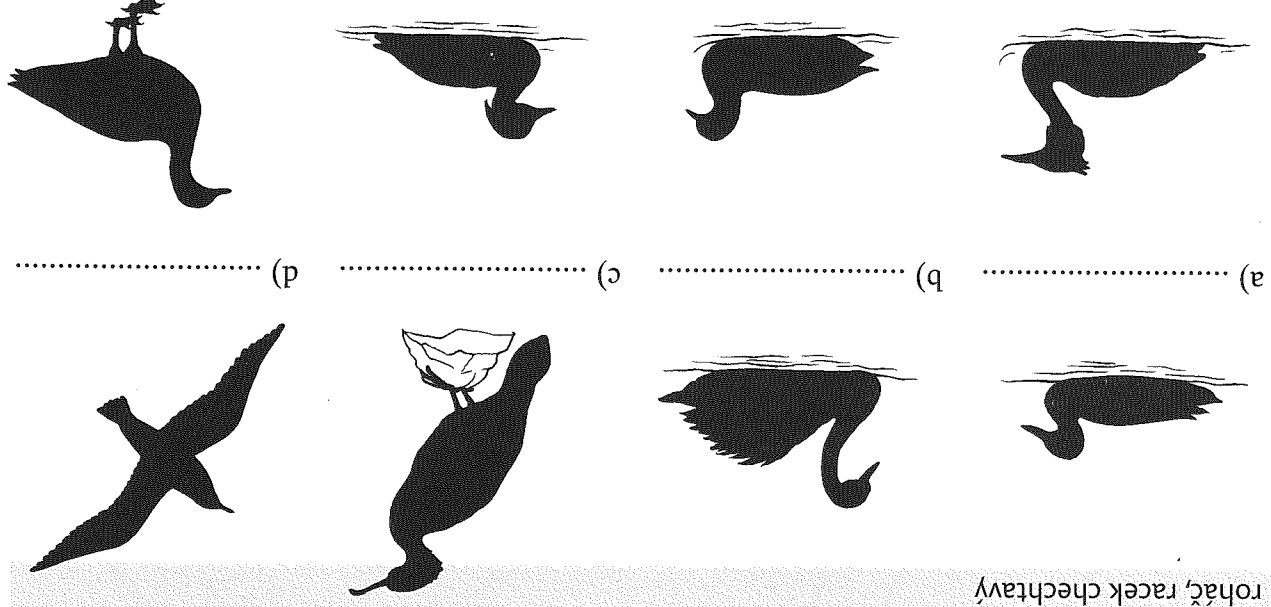
2 Kterému z předcházejících ptáků patří příslušná končetina?



a) ..... b) ..... c) ..... d) .....

3 Dopln názvy ptáků k vyobrazeným siluetám:

husa velká, kachna divoká, kormorán velký, labut velká, lyska černá, polák chocholáček, potápka roháč, racek chechtavý



a) ..... b) ..... c) ..... d) .....

e) ..... f) ..... g) ..... h) .....

4 Roztříd ptáky zobrazené ve cvičení 3 na:

masožravé .....

býložravé .....

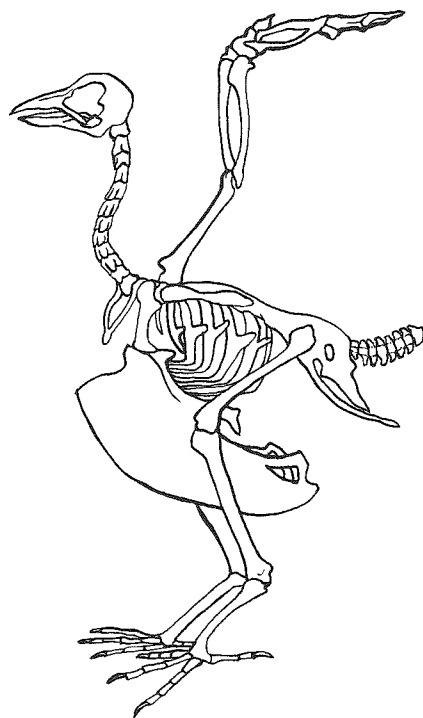
všežravé .....

5 Jak spolu vývojově souvisí husa domácí a husa velká?

.....  
 .....

## Vývojové znaky ptáků

- 1 Na vyobrazené kostře ptáka vyhledej, vybarvi a popiš tyto části: běhák, hřeben kosti hrudní, kost klíční, kost krkavčí, páteř (viditelná část), lebka, kostra křídla




- 2 Následující tvrzení označ buď za pravdivá, nebo nepravdivá (P; N):  
 Všichni ptáci mají schopnost létat. ....  
 Ptáci nemají ozubené čelisti. ....  
 Vnější kostru ptáků tvoří peří. ....  
 Někteří ptáci jsou živorodí. ....  
 Většina ptáků si staví hnízdo. ....

- 3 Odpověz na následující otázky:  
 Proč se skořápka vejce rozklepává na boku?

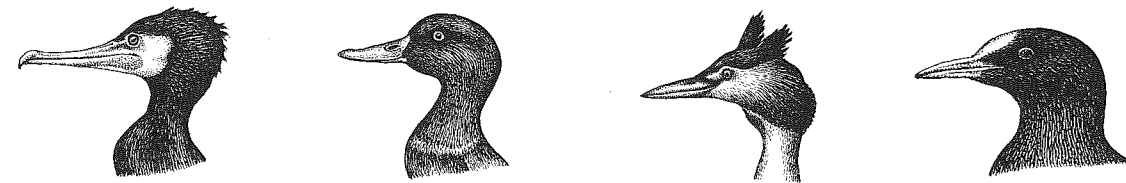
.....  
 Proč se nedoporučuje před skladováním povrch vajec omývat?

.....  
 Proč se vejce skladují špičkou dolů?

- 4  Rozděl uvedené druhy ptáků na krmivé a nekrmové:  
 holub domácí, kachna divoká, jestřáb lesní, bažant polní

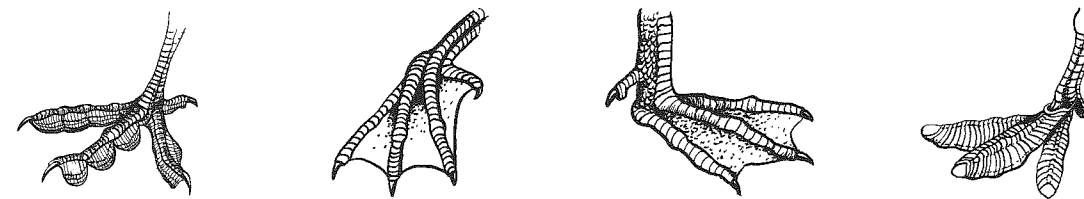
## Vodní ptáci

- 1 Urči vyobrazené ptáky. Uveď, jak souvisí tvar jejich zobáků se způsobem získávání potravy:



a) ..... b) ..... c) ..... d) .....

- 2 Kterému z předcházejících ptáků patří příslušná končetina?



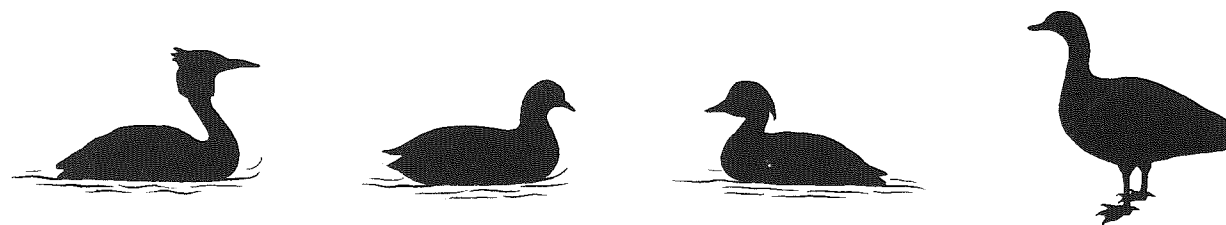
a) ..... b) ..... c) ..... d) .....

- 3 Doplň názvy ptáků k vyobrazeným siluetám:

husa velká, kachna divoká, kormorán velký, labuť velká, lyska černá, polák chocholačka, potápka roháč, racek chechtavý



a) ..... b) ..... c) ..... d) .....




e) ..... f) ..... g) ..... h) .....

- 4 Roztříd' ptáky zobrazené ve cvičení 3 na:

masožravé .....

býložravé .....

všežravé .....

- 5  Jak spolu vývojově souvisí husa domácí a husa velká?

.....